

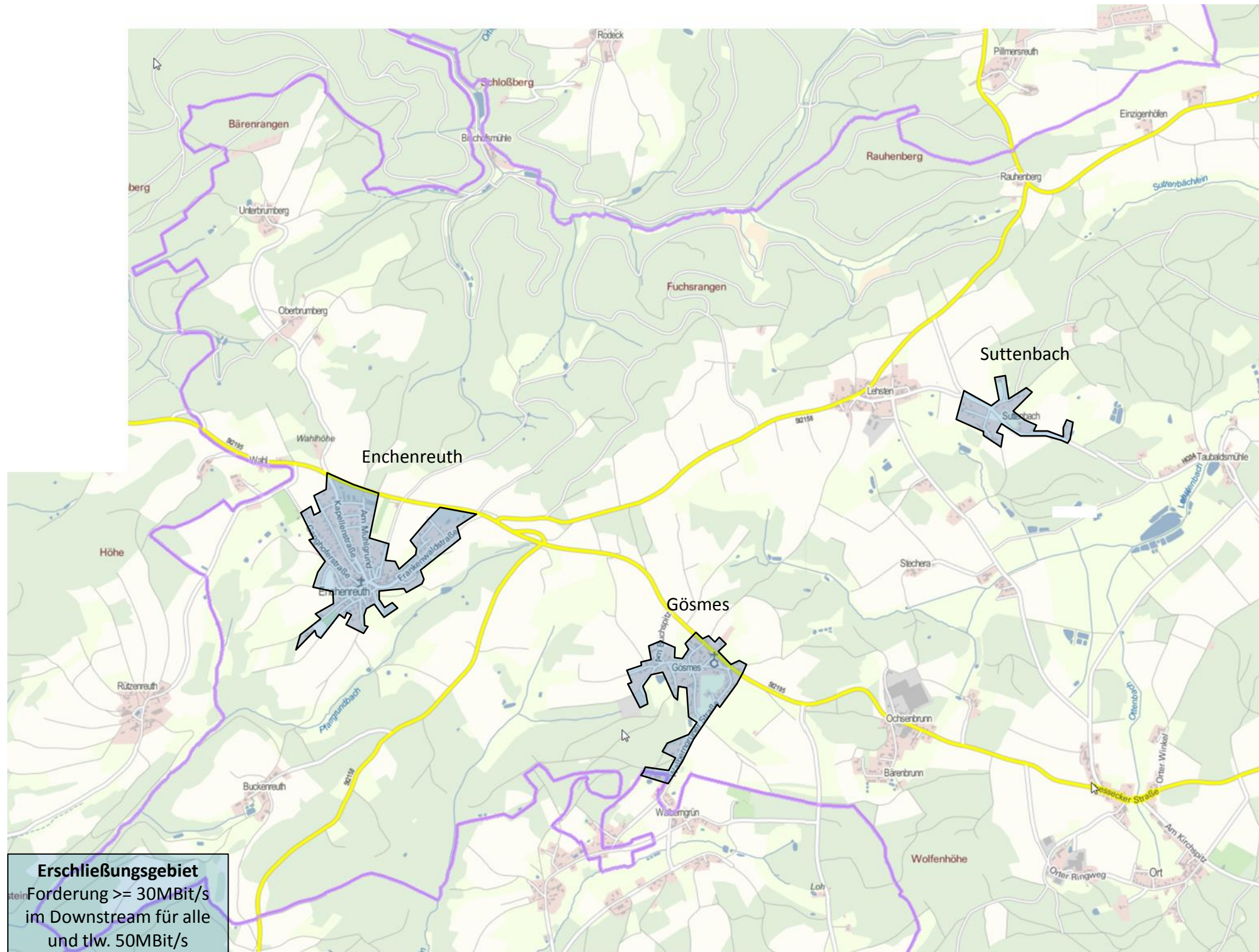
**IST-Bandbreiten Erschließungsgebiet
Down- und Upstream**

$\leq 15\text{ Mbit/s} / 1\text{Mbit/s}$

Erschließungsgebiet

Quelle Kartenmaterial: © <http://www.geoportal.bayern.de/bayernatlas/>

Bearbeiter	Reuther NetConsulting
Version	Auswahlverfahren
Datum	07.07.2015



IST-Bandbreiten Erschließungsgebiet
 Down- und Upstream

$\leq 15\text{ Mbit/s} / 1\text{Mbit/s}$

Quelle Kartenmaterial: © <http://www.geoportal.bayern.de/bayernatlas/>

Bearbeiter	Reuther NetConsulting
Version	Auswahlverfahren
Datum	07.07.2015

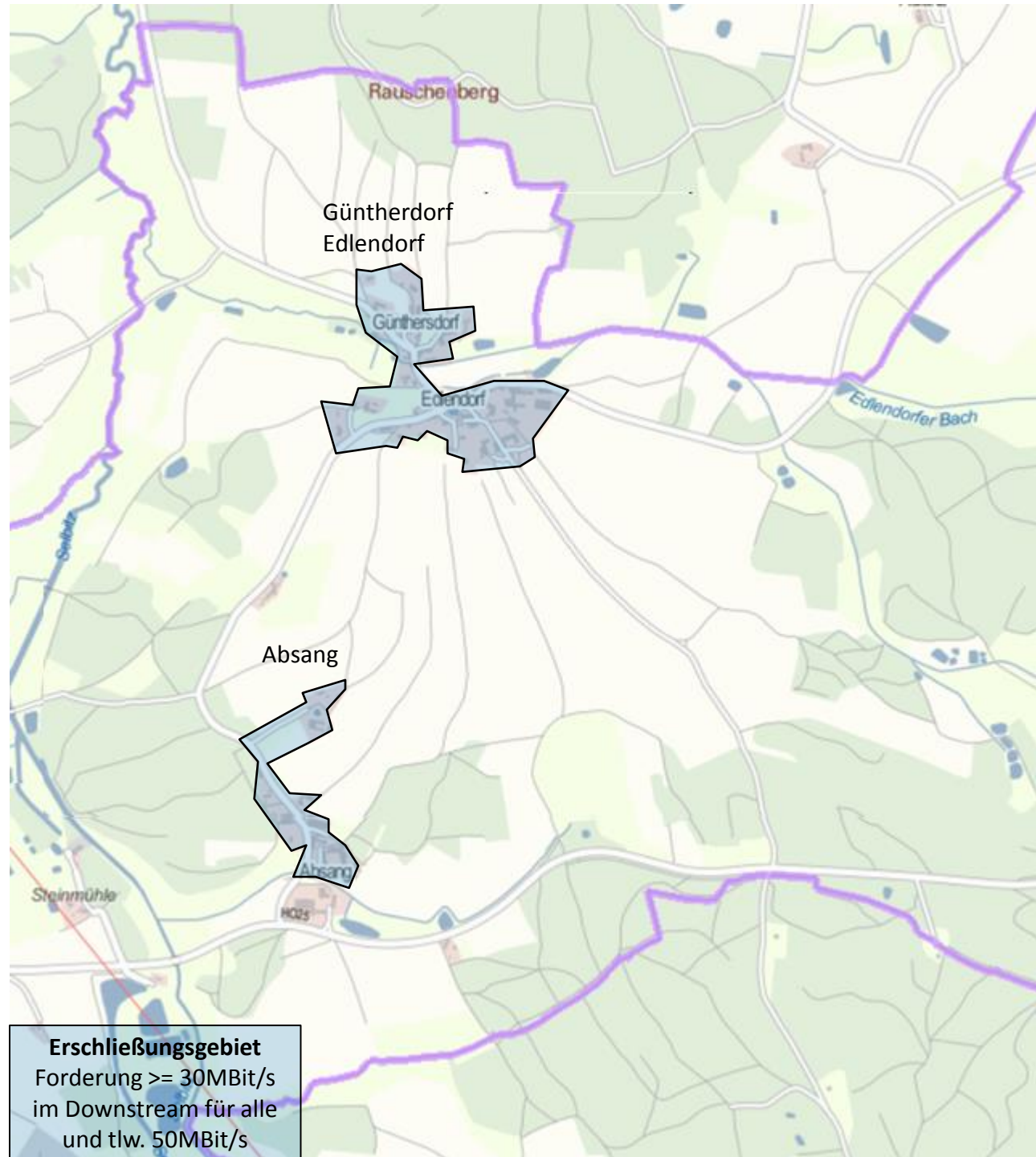


IST-Bandbreiten Erschließungsgebiet
Down- und Upstream

$\leq 15\text{ Mbit/s} / 1\text{Mbit/s}$

Quelle Kartenmaterial: © <http://www.geoportal.bayern.de/bayernatlas/>

Bearbeiter	Reuther NetConsulting
Version	Auswahlverfahren
Datum	07.07.2015



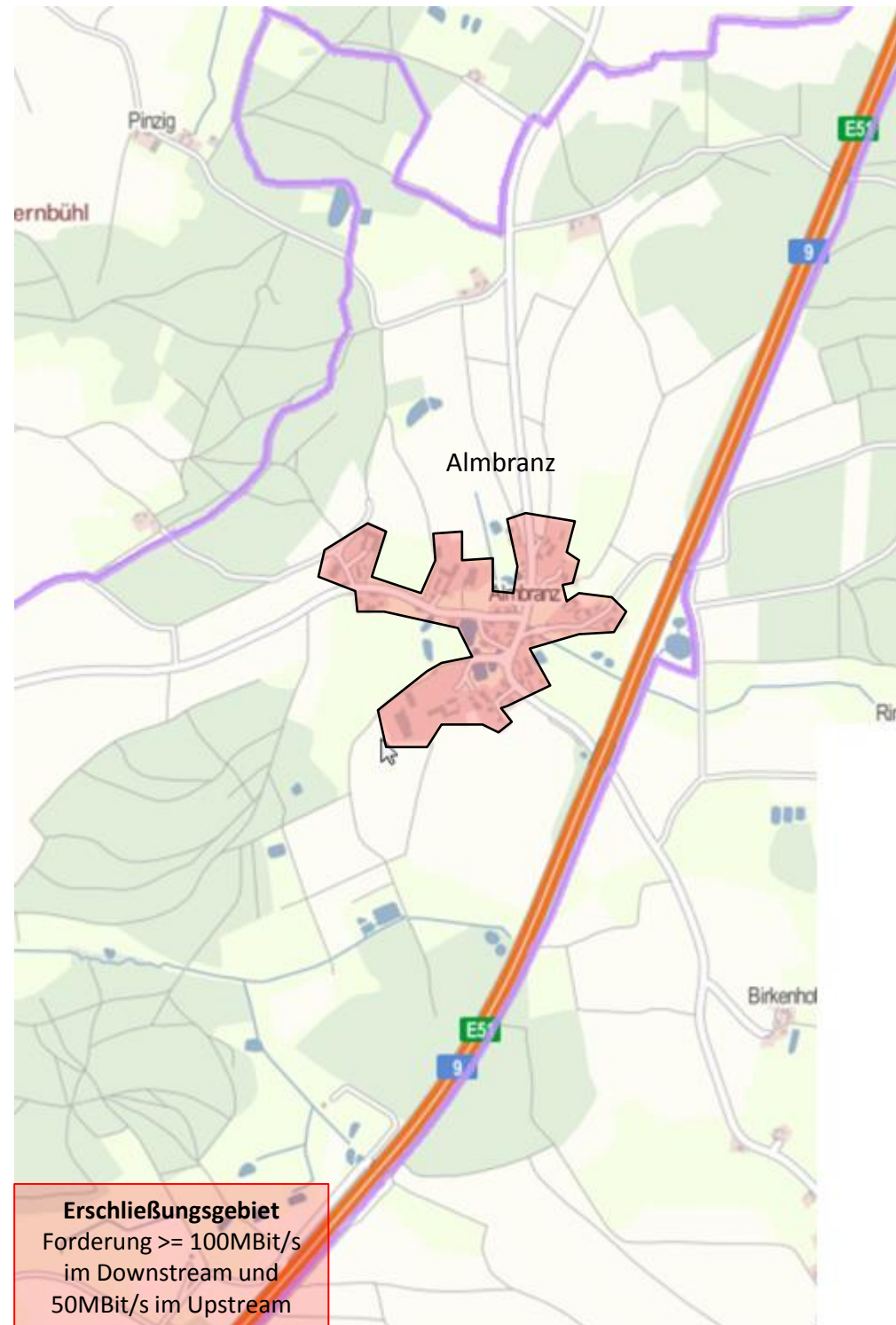
Erschließungsgebiet
Forderung $\geq 30\text{MBit/s}$
im Downstream für alle
und tlw. 50MBit/s

IST-Bandbreiten Erschließungsgebiet
Down- und Upstream

$\leq 15\text{ Mbit/s}$ / 1Mbit/s

Quelle Kartenmaterial: © <http://www.geoportal.bayern.de/bayernatlas/>

Bearbeiter	Reuther NetConsulting
Version	Auswahlverfahren
Datum	07.07.2015

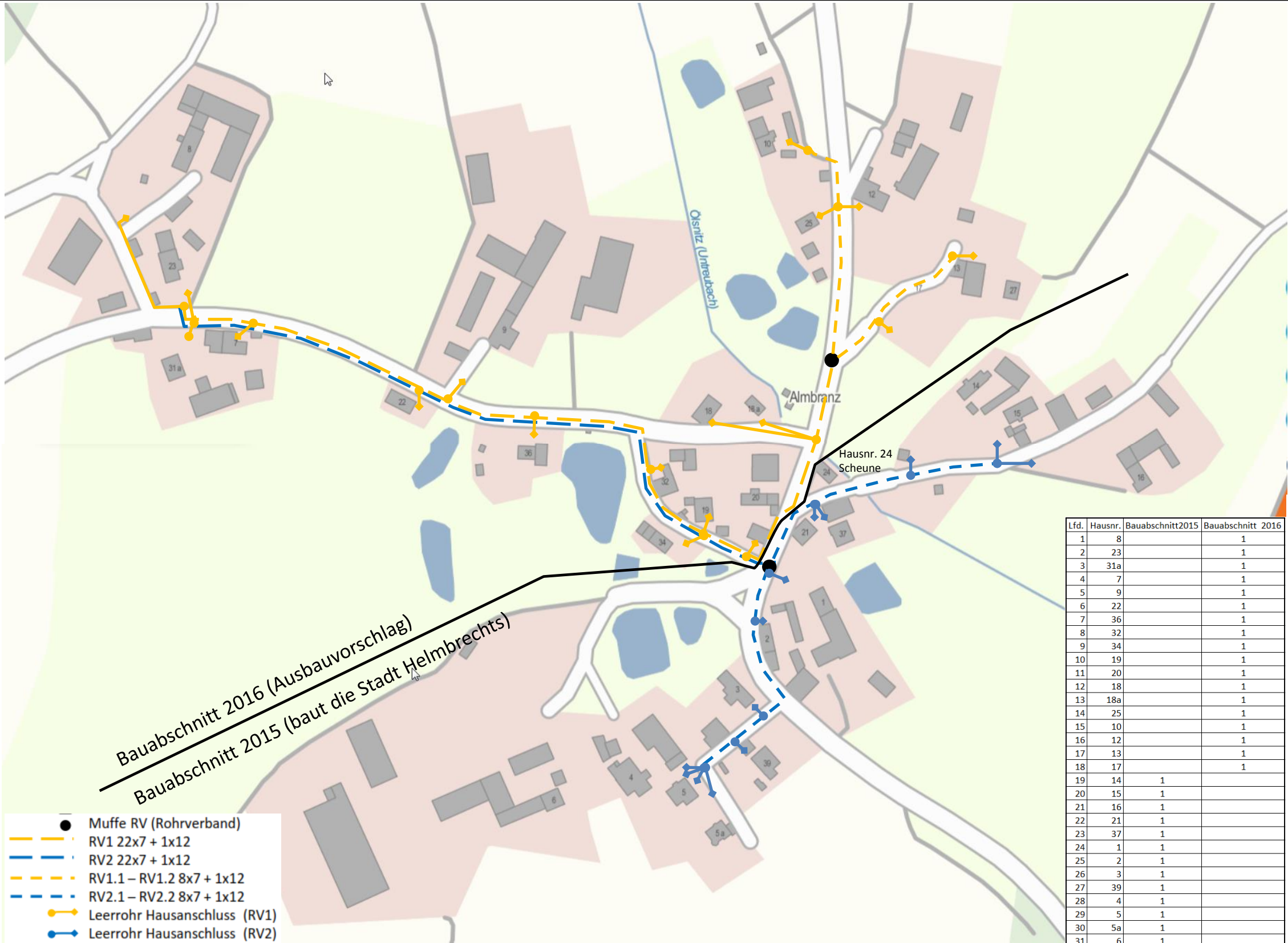


IST-Bandbreiten Erschließungsgebiet
Down- und Upstream

<= 15 Mbit/s / 1Mbit/s

Quelle Kartenmaterial: © <http://www.geoportal.bayern.de/bayernatlas/>

Bearbeiter	Reuther NetConsulting
Version	Auswahlverfahren
Datum	07.07.2015



Bauabschnitt 2016 (Ausbauvorschlag)
Bauabschnitt 2015 (baut die Stadt Helmbrechts)

- Muffe RV (Rohrverband)
- RV1 22x7 + 1x12
- RV2 22x7 + 1x12
- - - RV1.1 – RV1.2 8x7 + 1x12
- - - RV2.1 – RV2.2 8x7 + 1x12
- Leerrohr Hausanschluss (RV1)
- Leerrohr Hausanschluss (RV2)

Lfd.	Hausnr.	Bauabschnitt2015	Bauabschnitt 2016
1	8		1
2	23		1
3	31a		1
4	7		1
5	9		1
6	22		1
7	36		1
8	32		1
9	34		1
10	19		1
11	20		1
12	18		1
13	18a		1
14	25		1
15	10		1
16	12		1
17	13		1
18	17		1
19	14	1	
20	15	1	
21	16	1	
22	21	1	
23	37	1	
24	1	1	
25	2	1	
26	3	1	
27	39	1	
28	4	1	
29	5	1	
30	5a	1	
31	6	1	

IST-Bandbreiten Erschließungsgebiet
Down- und Upstream

<= 15 Mbit/s / 1Mbit/s

Quelle Kartenmaterial: © <http://www.geoportal.bayern.de/bayernatlas/>

Bearbeiter	Reuther NetConsulting
Version	Auswahlverfahren
Datum	07.07.2015